

Análise de Riscos e Segurança em Eventos

Andréa Nakane



Mestres da Hospitalidade

Construindo Relacionamentos

Objetivos

Compartilhar conhecimentos, procedimentos e técnicas relacionadas ao universo da Segurança aplicada aos Eventos

Fomentar uma Cultura preventiva com relação a Segurança em Eventos

Colaborar para a lapidação de um maior profissionalismo no setor de eventos.

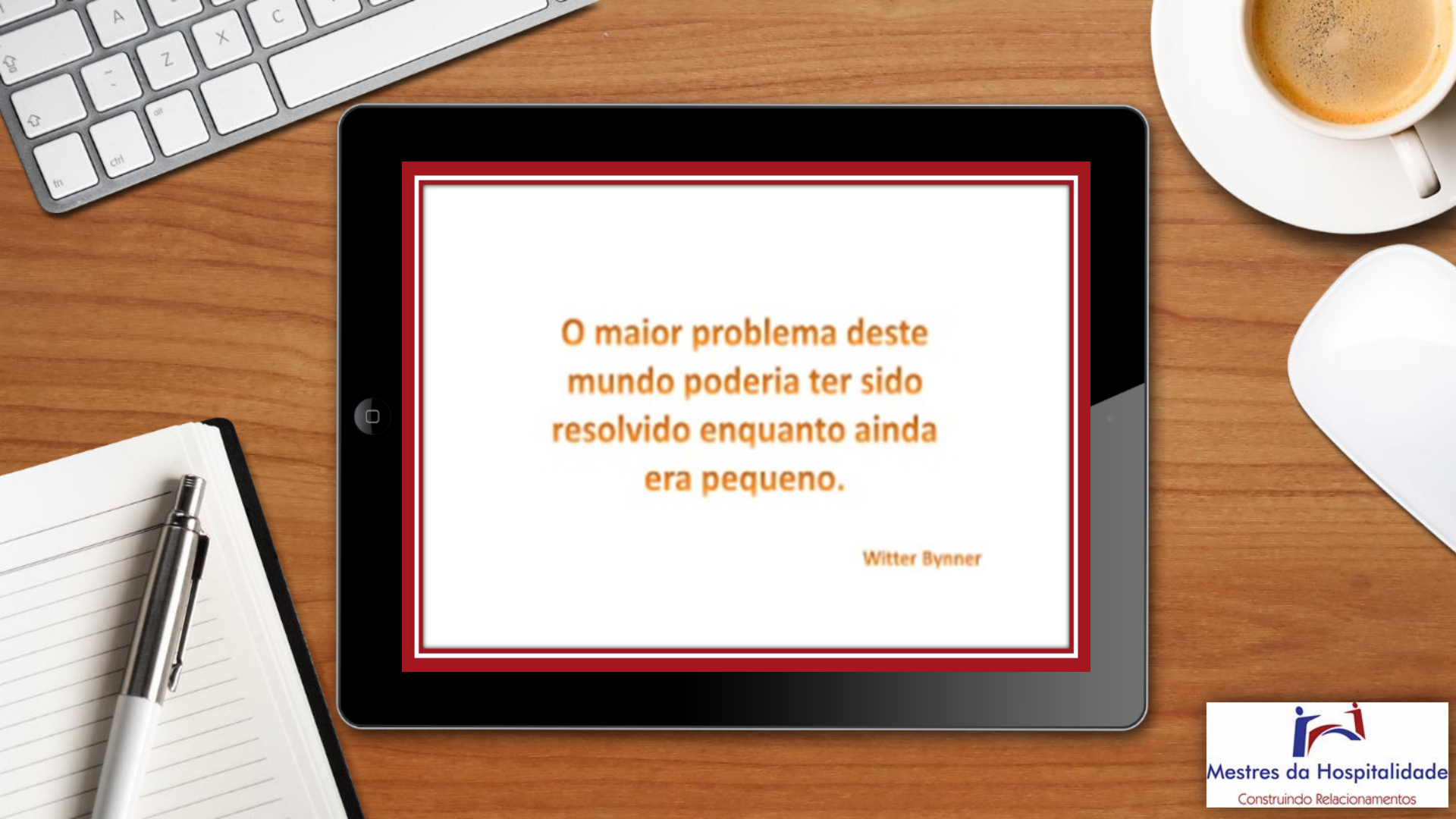


- O aquecimento e a relevância do mercado de eventos são latentes e para acompanhar esse ritmo é necessário uma performance na qual o profissionalismo realmente seja soberano.

- Amadorismo Ainda Prevalece em Percentuais Elevados.

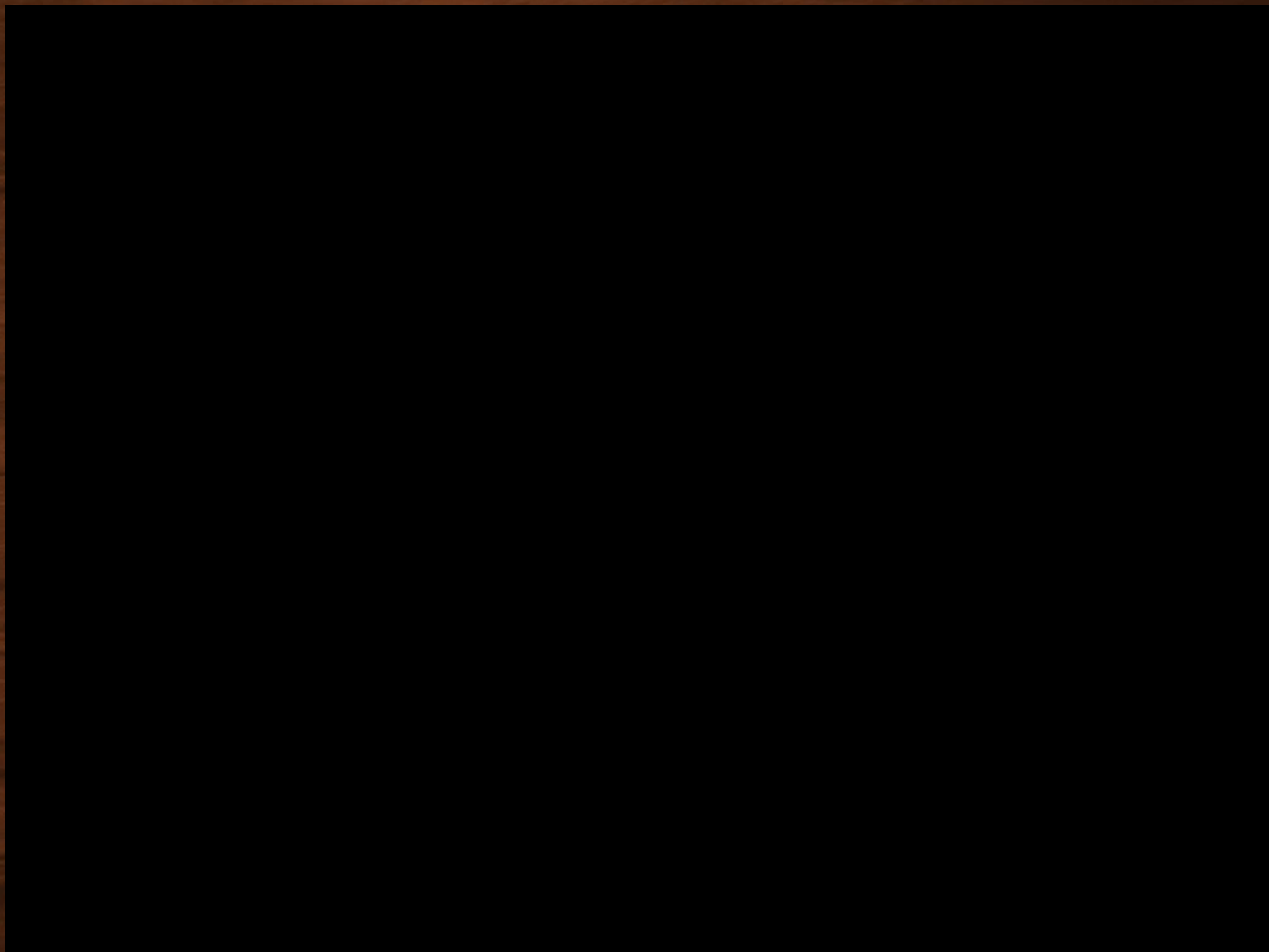
Ressonância na Performance

Um dos itens ainda frágeis e de grande vulnerabilidade nos eventos é exatamente o item que exige o maior zelo e profissionalismo:
a Segurança.

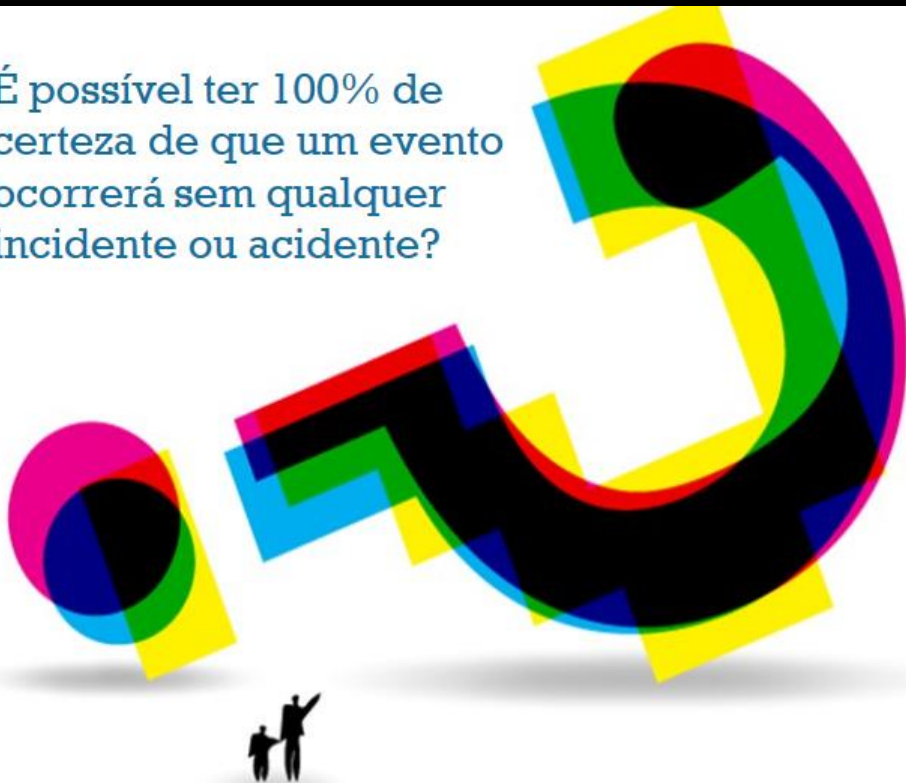
A top-down view of a wooden desk. In the center is a black tablet displaying a quote. To the top left is a silver keyboard. To the top right is a white coffee cup on a saucer. To the right is a white mouse. To the bottom left is a white notebook with a silver pen.

**O maior problema deste
mundo poderia ter sido
resolvido enquanto ainda
era pequeno.**

Witter Bynner



É possível ter 100% de
certeza de que um evento
ocorrerá sem qualquer
incidente ou acidente?



ACIDENTES X INCIDENTES



Segurança antes de tudo é Prevenção!

Negligência -
Irresponsabilidade
Jeitinho Brasileiro
Saving - Corrupção
Fé - Incompetências



A Segurança não pode ser compreendida de forma subjetiva, pelo contrário, seu exercício é baseado em contingências analíticas que terão ações preventivas ou até mesmo reativas caso algo fora do esperado ocorra

Segurança

Segurança antes de tudo é Prevenção!

Um dos itens ainda frágeis e de grande vulnerabilidade nos eventos é exatamente o item que exige o maior zelo e profissionalismo: a Segurança.

Definições

Ato ou efeito de Segurar;
Garantia contra riscos, perdas ou danos;
Proteção;
Bem Estar.



Não importa qual será o tipo da produção: certamente haverá um aglomerado de pessoas que pode sofrer consequências desagradáveis por uma pequena falha de segurança que aconteça. Por isso, faça um levantamento de riscos e perigos. Não é ser pessimista, mas avaliar o que de pior pode acontecer e ter soluções para esses problemas é ser perspicaz.



Mestres da Hospitalidade

Construindo Relacionamentos

"Se você pensa que segurança custa caro,
experimente um acidente."
(Stelios Haji-Ioannou)

Antes de iniciar a formatação de um plano de segurança em eventos é preciso estabelecer uma política de segurança para o mesmo.

O que for legitimado nesse trabalho será o balizador de todas as ações condutoras dos recursos humanos, técnicos e organizacionais. É uma espécie de pacto no qual todos cientes se comprometem a colocá-la em prática.

Todos devem ter ciência da importância da segurança para o evento e devem demonstrar todo empenho para que o mesmo.

Posteriormente a esse pacto, já na concepção do evento, paralelamente a sua construção, devemos analisar os riscos provenientes do mesmo, considerando os ambientes internos e externos.

Dividem se em quatro categorias chaves, esses riscos:
Humanos, Técnicos,
Naturais e Biológicos



Risco e perigo não significam a mesma coisa. *Perigo* é aquilo que pode gerar um dano, por exemplo, um buraco em uma calçada. *Risco* é a probabilidade de o perigo causar um dano. No caso de um buraco na calçada, seria a probabilidade de alguém tropeçar ali, cair e se machucar.

- ▶ Dimensão do Público
- ▶ Perfil do Público
- ▶ Público Interno – Colaboradores e Terceirizados
- ▶ Espaço Físico
- ▶ Alimentação
- ▶ Bebidas
- ▶ Entorpecentes
- ▶ Trajes
- ▶ Condições Climáticas

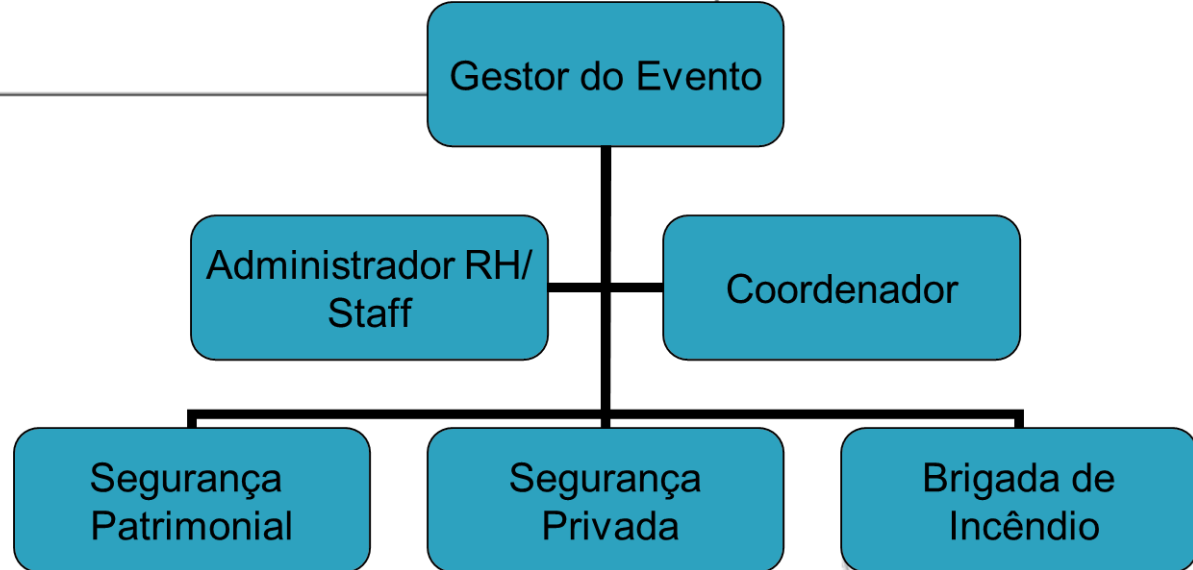
Situações Especiais:

- Roubos
- Furtos
- ECAD
- Lei do Silêncio
- Serviços de Valet
- Doenças (Pandemias e Endemias)
- Shows Pirotécnicos
- Menores em Eventos
- Transportes
- Terrorismo.



Síntese da Estrutura de um Plano de Segurança

- Mapeamento das Circunstâncias e Variáveis de Segurança;
- Planejamento dos Planos de Ações;
- Escolha dos parceiros;
- Treinamento.



Recursos Humanos, Técnicos e Organizacionais



- Segurança (patrimonial, evento, artistas);
- Apoio/Orientador;
- Bombeiro e Socorrista;
- Médico e equipe (motorista, enfermeiro, auxiliar);
- Segurança Pública;
- Segurança do Trabalho;
- Operador CFTV e outros;
- Serviços Especiais
- Administrativo (licenças, seguros, CICE).



- CFTV (portátil, fixo, balão, drone);
- Comunicação (rádio, smartphone, internet - BL);
- Detector de metal (pórtico, manual);
- App
- VMS;
- Transporte (bike, moto, carro,);
- Cercas (perimetrais, isolamento de ambientes);
- Barricadas e grades;
- Guarda volume, cabo para notebook;
- Coletes e lanternas;
- Kit primeiros socorros;
- Extintores e outros;
- DEA.



- Política;
- Análise de risco;
- Normas e Procedimentos (administrativos, operacionais e emergenciais);
- Revista pessoal;
- Mapeamento de Cenários (situação e ação);
- Treinamento;
- Seleção de pessoal;
- Tempos e movimentos;
- Inteligência;
- Indicadores e análise;
- Campanhas;
- Vídeo de segurança.



Mestres da Hospitalidade

Construindo Relacionamentos

CICE - Centro Integrado de Comando de Evento

Conceito

Integrar todos os *Stakeholders* no mesmo ambiente de atuação, compartilhando informações e anormalidades, sob a gestão do organizador, com o objetivo de eficiência e proteção.

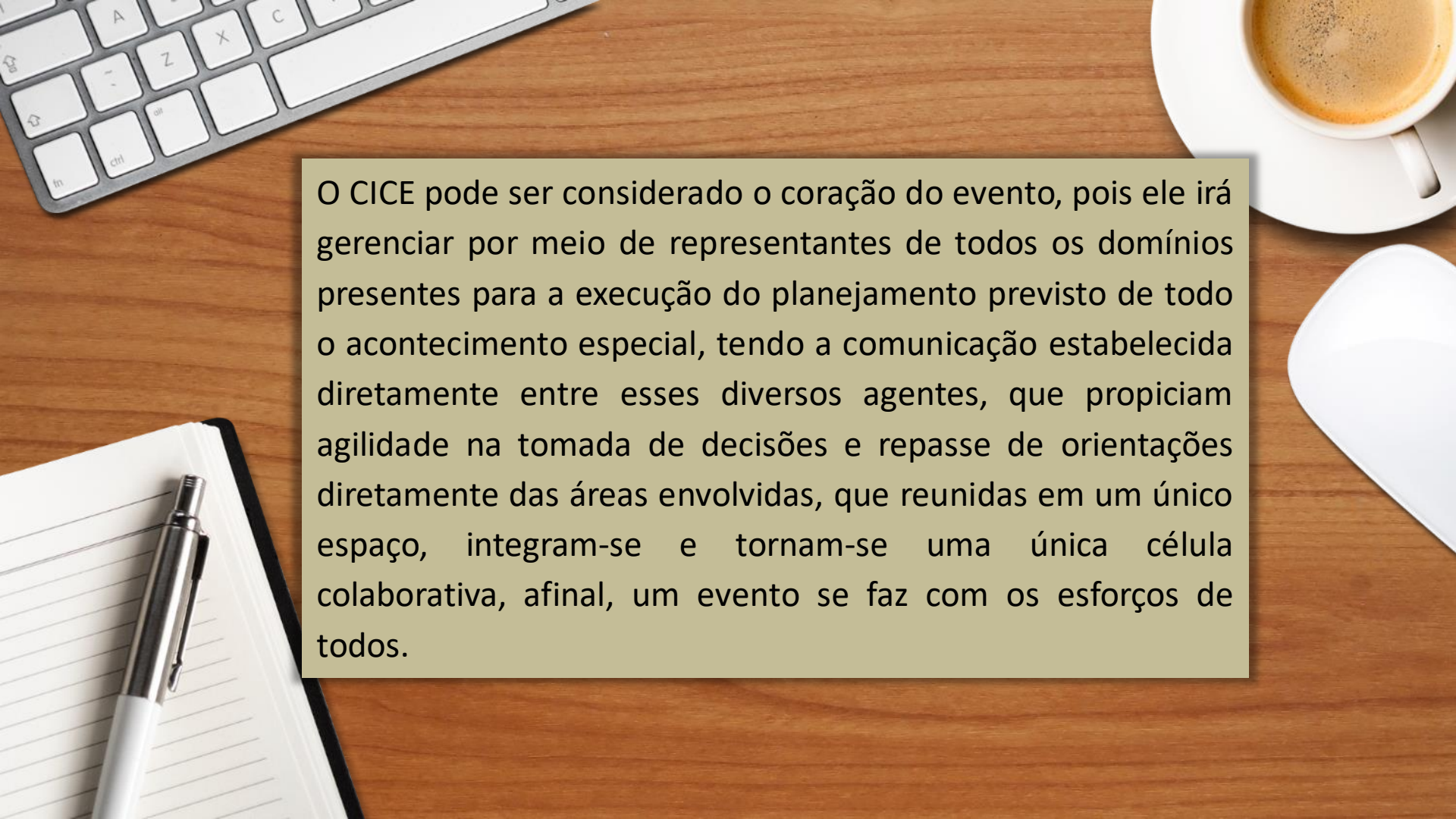
Premissas

- Representantes de cada *Stakeholders*;
- Infraestrutura (física, pessoal e tecnológica);
- Softwares (banco de dados, outros);
- Normas e Procedimentos;
- Capacitação e Treinamento;
- Simulações de Cenários.



Mestres da Hospitalidade

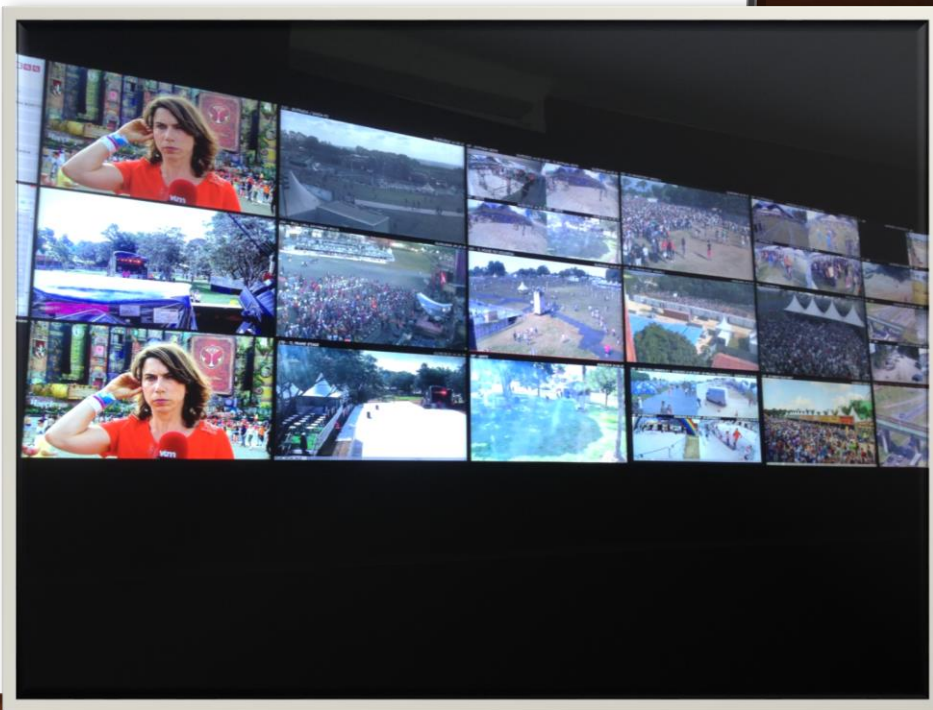
Construindo Relacionamentos

A top-down view of a wooden desk. In the top-left corner, a portion of a silver keyboard is visible, showing keys for 'A', 'Z', 'X', 'C', 'fn', and 'ctrl'. In the bottom-left corner, there is a white notebook with a silver pen resting on it. In the top-right corner, a white cup filled with coffee sits on a matching saucer. In the bottom-right corner, a white mouse is partially visible. A light green rectangular box with a thin black border is centered on the desk, containing text.

O CICE pode ser considerado o coração do evento, pois ele irá gerenciar por meio de representantes de todos os domínios presentes para a execução do planejamento previsto de todo o acontecimento especial, tendo a comunicação estabelecida diretamente entre esses diversos agentes, que propiciam agilidade na tomada de decisões e repasse de orientações diretamente das áreas envolvidas, que reunidas em um único espaço, integram-se e tornam-se uma única célula colaborativa, afinal, um evento se faz com os esforços de todos.



CICE – Centro Integrado de Comando de Evento





CICE – Centro Integrado de Comando de Evento

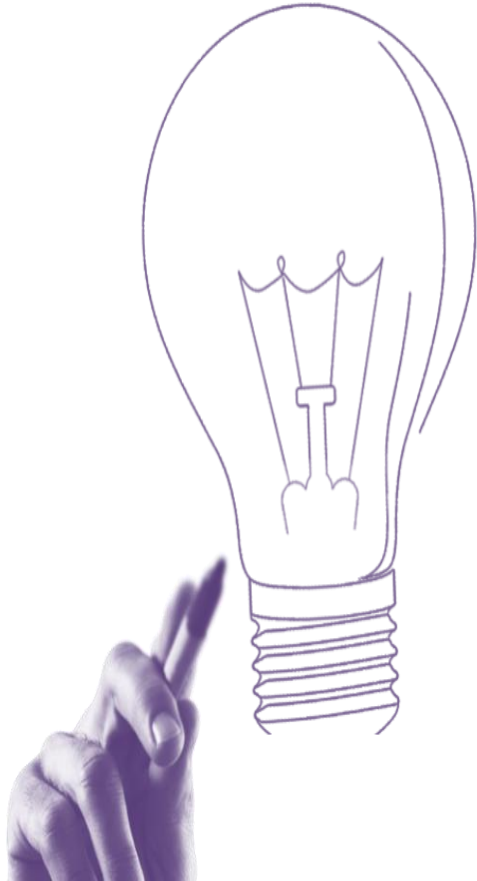




O CICE integra a gestão do evento possibilitando, de forma operacional, o monitoramento e controle de situações que possam gerar incidentes e acidentes que comprometam o pleno sucesso do mesmo.

Há um grande equívoco em acreditar que o CICE só poderá ser montado em grandes eventos.

Seu modelo é adaptável a qualquer categoria, área de interesse, tipologia e dimensão do público.



Questionamentos?



Mestres da Hospitalidade

Construindo Relacionamentos

A cada dia aprendemos...
E assim... Evoluimos...

Educação Continuada deve
Fazer parte da vida de todos
Nós!!

PETER
DRUCKER



“O conhecimento é o
único recurso
importante hoje em
dia.”

ANDRÉA NAKANE



Mestres da Hospitalidade

Construindo Relacionamentos

@andreanakane – twitter

Facebook – Andrea Nakane

Fanpage: Mestres da Hospitalidade

mestresdahospitalidade@uol.com.br

Blog – Portal Eventos – Aprendizados & Reflexões

Coluna Hospitalidade & Gentileza – Diário do Turismo

Coluna da Andréa Nakane - Promoview